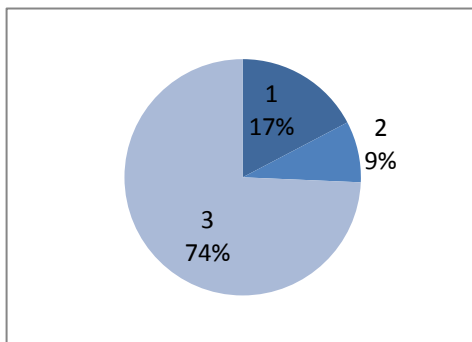


山梨県人会員に対する空き家アンケート調査
(調査期間:平成29年9月～平成30年2月)

アンケート送付数	5,848	通
尋ねあたらずその他	367	通
回答数	855	通
実回答率	15.60	%
相談希望数	30	件
面談件数	20	件
対策着手数	17	件

単位:件

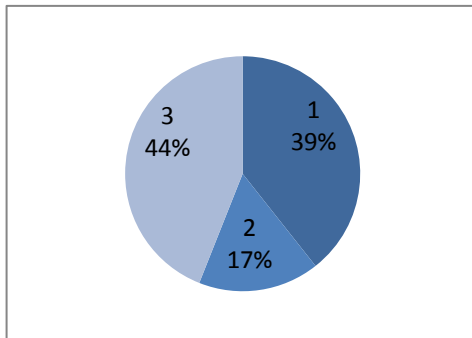
問1 あなたは、山梨県内に建物を所有していますか。
または、今後、相続等により山梨県内に建物を所有する可能性がありますか。



1 山梨県内に建物を所有している	147
2 今後、相続等により山梨県内に建物を所有する可能性がある	71
3 山梨県内に建物を所有しておらず、今後も所有する可能性がない	631

849

問2 問1で「1」または「2」と回答された建物の状況をお答えください。



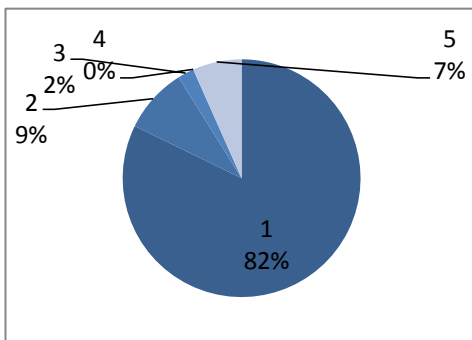
1 空き家となっている(または空家に近い状態となっている)	85
2 どちらかと言えば、近い将来、空き家となる可能性がある	36
3 どちらかと言えば、当面、空き家となる可能性がない	95

216

問3 問2で「1」または「2」と回答された建物について、可能な限りその情報をご記入ください。

割愛

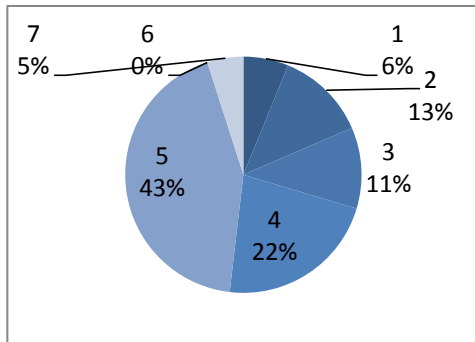
問4 問2で「1」と回答された空き家について、建物の取得理由をお答えください。



1 相続により取得した(相続により取得する予定)	74
2 もともと、自らの居住用または業務用として取得した	8
3 もともと、別荘などの二次的利用が目的で取得した	2
4 投資目的で取得した	0
5 その他	6

90

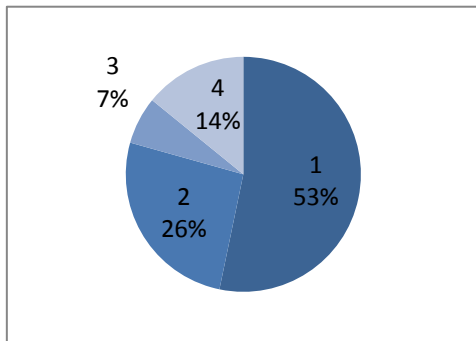
問5 問2で「1」と回答された空き家について、空き家になってどのくらいの期間が経過しているかお答えください。



1	1年未満	5
2	1年以上3年未満	10
3	3年以上5年未満	9
4	5年以上10年未満	18
5	10年以上	35
6	不明	0
7	その他	4

81

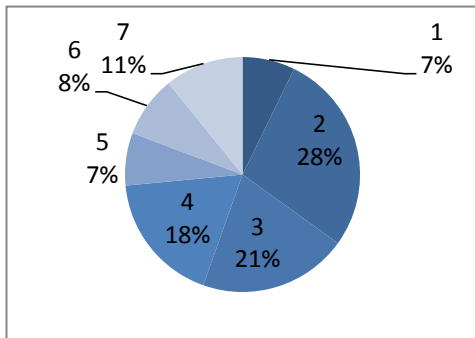
問6 問2で「1」と回答された空き家について、どなたが管理(家の中の手入れや庭の雑草処理など)していますか、お答えください。



1	あなたまたは同居家族	49
2	親戚又は知人	24
3	民間業者	6
4	その他	13

92

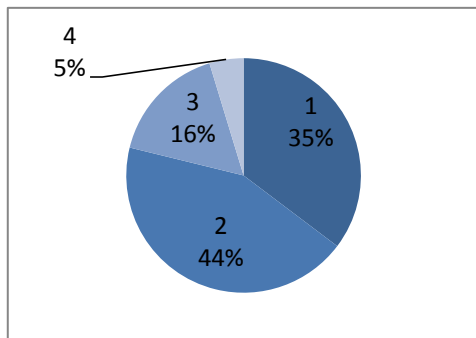
問7 問2で「1」と回答された空き家について、どなたが管理(家の中の手入れや庭の雑草処理など)の頻度をお答えください。



1	1～2週間に1回程度	6
2	月に1回程度	23
3	2～3か月に1回程度	17
4	半年に1回程度	15
5	1年に1回程度	6
6	ほとんど管理していない	7
7	その他	9

83

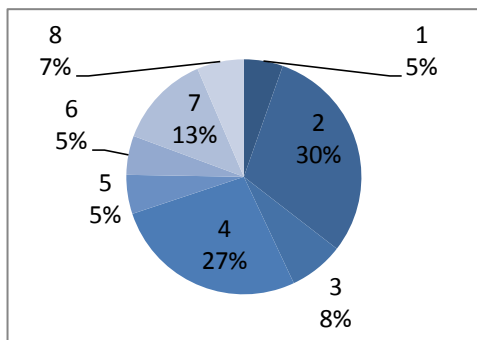
問8 問2で「1」と回答された空き家の現在の利用状況について、お答えください。



1	全く利用していない	30
2	時々宿泊等に利用している	37
3	物置として利用している	14
4	その他	4

85

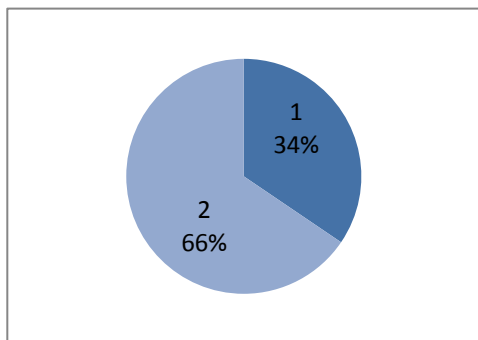
問9 問2で「1」と回答された空き家の今後の利活用の意向についてお答えください。



- 1 将来、自らの居住用または業務用として利用したい
- 2 当面、現在の利用(時々宿泊等に利用、物置として利用など)を継続したい
- 3 賃貸用として貸し出したい
- 4 売却したい
- 5 解体して土地活用したい
- 6 子や孫に相続してもらいたい
- 7 未定
- 8 その他

93

問10 空き家に関する専門家(山梨県人会士会会員)への相談等のご希望がありますか。



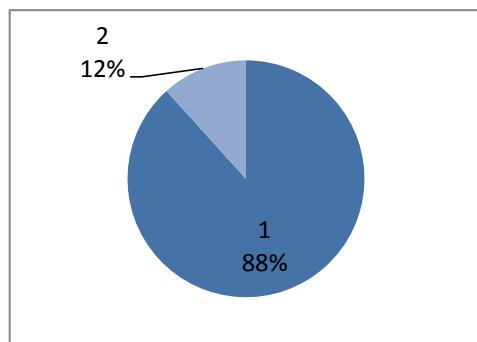
- | | |
|-------------|----|
| 1 相談等を希望する | 30 |
| 2 相談等の希望はない | 57 |

87

問11 空き家に関してのお悩み、ご意見、ご要望等がありましたら、事由にご記入ください。

割愛

問12 本アンケートにご記入いただいた内容については山梨県及び市町村の空き家対策関連部署に情報提供することで、今後の空き家対策に役立てていただこうと考えています。本アンケートにご記入いただいた内容を山梨県及び市町村に提供することにご同意いただけますか。



- | | |
|---------|-----|
| 1 同意する | 671 |
| 2 同意しない | 89 |
| 無回答 | 95 |

855

以上